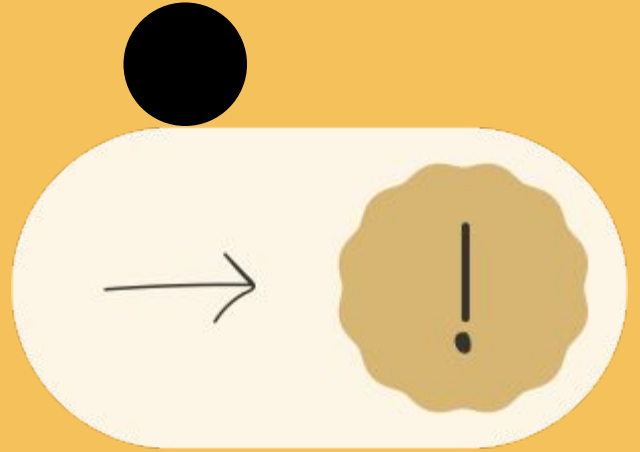


A vibrant, abstract illustration with a central black scalloped circle containing the text "HOLA:)". The background is a mix of soft pinks, light blues, and greens, with various geometric and organic shapes. There are stylized flowers, a yellow fan-like shape, and a green cube. The overall style is playful and modern.

HOLA:)

**CONTAR LO QUE HACEMOS,
CÓMO LO HACEMOS Y
PARA QUÉ LO HACEMOS,
FORMA PARTE DEL PROPÓSITO.**

MODO PREOCUPACIÓN





**PROBLEMAS
AMBIENTALES**



**PROBLEMAS
SOCIALES**

LA BASURA ME INTERPELA





BASURA INDUSTRIAL

ECONOMÍA LINEAL

EXTRAER

PRODUCIR

USAR

DESCARTAR

USO RESPONSABLE
DE LOS RECURSOS,

EVITANDO DESCARTES

INCORPORA AL CIRCUITO
PRODUCTIVO

ECONOMÍA CIRCULAR

POR SUERTE NO SÓLO A MI...

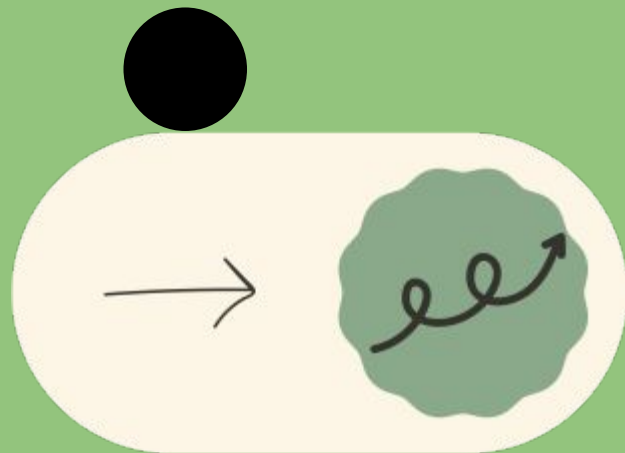
Empresa



Empresa



MODO ACCIÓN



EN 2009

ROCÍO
hacía esto



LOREN
hacía esto



2008

Fundación
totebag

2010

Fundación
greca

IncuBA
CMD

totebag

2011

Sistema



Empresa B
Certificada

totebag

2016

daravi
accionadoxpapa

IncuBA
CMD

greca

2012

Empresa B
Certificada

Sistema

greca



2013

Creamos

PAPA

2015

@papastudioco



BASURA + DISEÑO =

Producto



Loirena Nuñez 2023 @papastudio @daravifabrica



**¿CÓMO ESCALAR SIN TENER
EL CONTROL DEL PROCESO
PRODUCTIVO?...
... ASÍ NACE DARAVI**

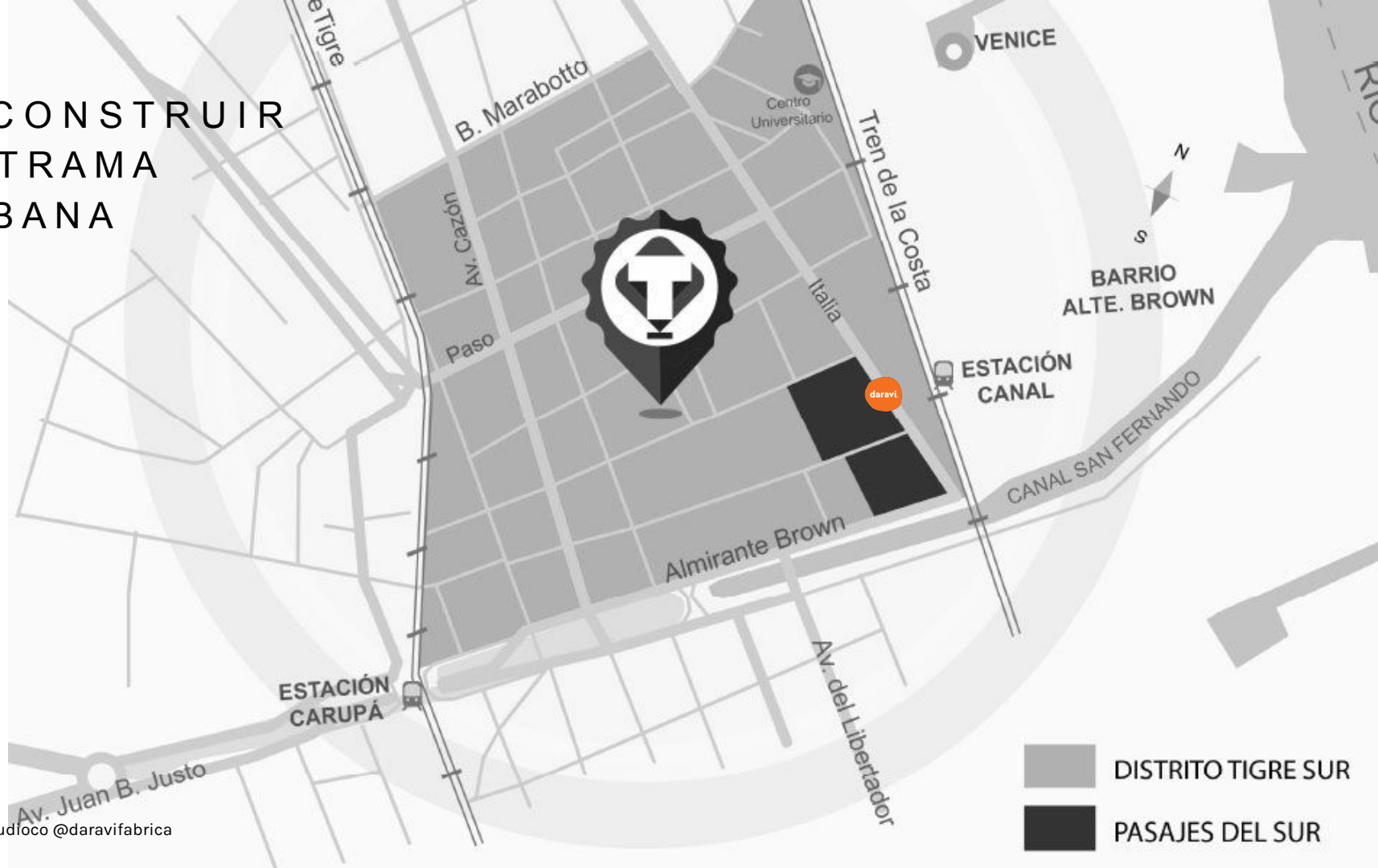


daravi
accionadospapa

NACE DE CERO

@daravifabrica

RECONSTRUIR LA TRAMA URBANA



VENICE

Centro Universitario

BARRIO ALTE. BROWN

ESTACIÓN CANAL

daravi

ESTACIÓN CARUPÁ

Av. Juan B. Justo

DISTRITO TIGRE SUR

PASAJES DEL SUR

@papastudioco @daravifabrica

2023 @papastudioco @daravifabrica

A photograph of an abandoned factory interior. The space is dark and cluttered with debris, including a large pile of wooden planks in the foreground. The walls are peeling and stained, and the ceiling is dark and damaged. A window in the background shows some light coming through.

**De fábrica
abandonada**

A photograph of the same factory interior after renovation. The space is bright and clean, with a polished floor and large windows. The walls are covered in a light-colored, textured material. A ladder and some paint buckets are visible in the foreground, indicating ongoing work.

**a fábrica de
triple
impacto**

BOLSAS DE DESCARTES

A group of five people are gathered around a large, open white sack filled with a large quantity of discarded plastic bottles and other debris. The setting appears to be an industrial or workshop environment, with a wall of rusted metal and a window with blinds in the background. A man in a blue patterned shirt is on the left, looking at the waste. A woman in a dark, textured jacket is in the center, gesturing towards the bag. To her right, a woman wearing a white hijab and a light blue scarf is looking down at a small object in her hand. Further right, a man with glasses and a dark shirt is also looking at the waste. In the foreground on the right, the back of a person's head and shoulders is visible, holding a yellow smartphone. The overall scene suggests a waste management or recycling project.

AREA ECOMÁRMOL



Loirena Núñez · 2023 · @papastudio loco · @darayifabrica

LABORATORIO ECOMÁRMOL



PARA TRANSFORMAR REALIDADES DE MUJERES



DECO



MONTAÑAS DE TELAS O PLÁSTICOS

AREA TEXTIL





SUB-MATERIA

**USAMOS LA ~~BASURA~~
COMO UN RECURSO**

Valorizar la EC con nuevas palabras

materia prima

nombre femenino

1. sustancia natural o artificial que se transforma industrialmente para crear un producto.

→ **el proceso productivo genera:**

residuos → descartes → basura

nombre masculino

1. Material que queda como inservible después de haber realizado un trabajo u operación.

BAJA valoración = se tira

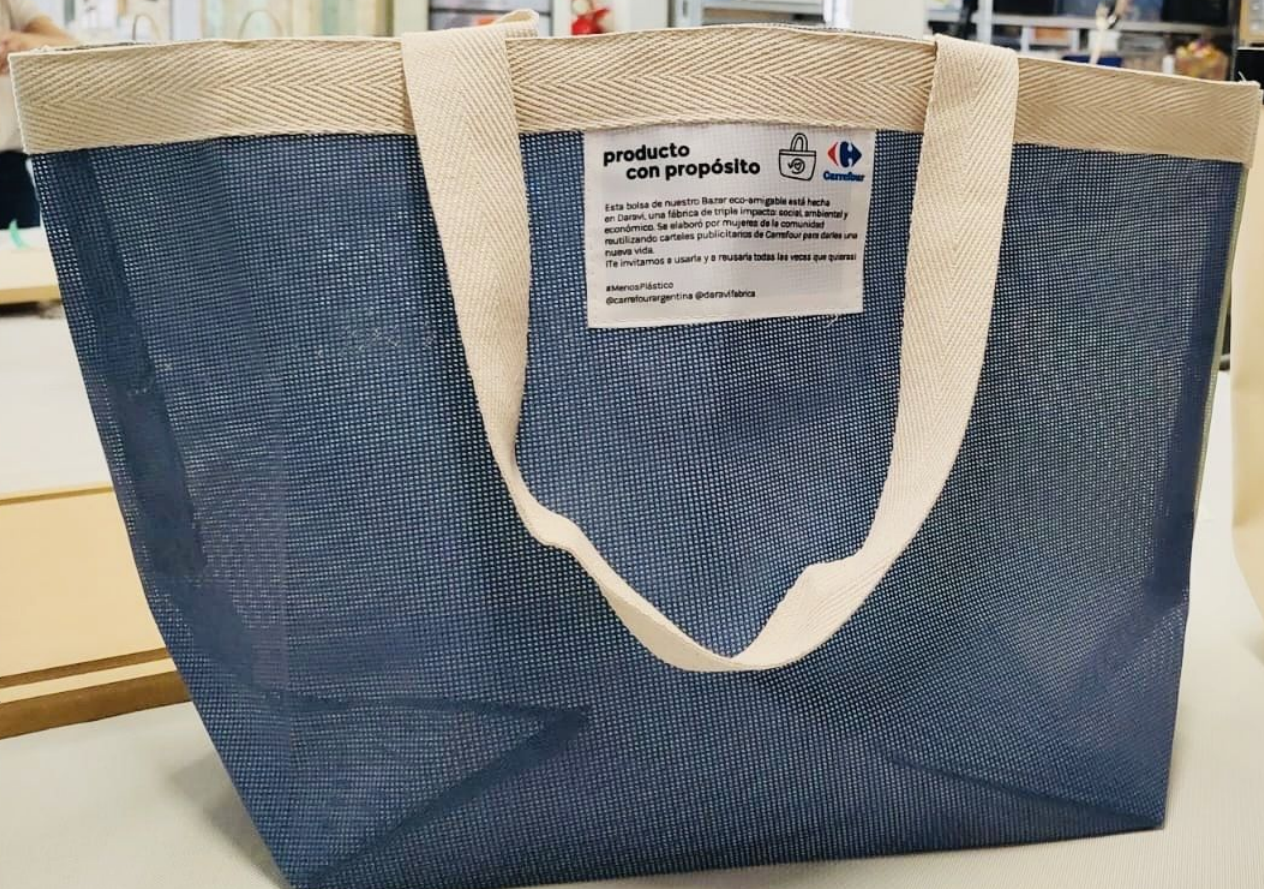
sub-materia*

nombre femenino

1. materiales valorizables resultantes de cualquier (o toda) actividad que pueden ser reingresados al sistema con el propósito de alcanzar la circularidad.

ALTA valoración = se usa

* término creado en el Máster de EC después de la Clase de Biomimicry.



BOLSOS

Estos productos se realizaron en Daravi, nuestra fábrica de triple impacto.
These products were made in Daravi, our triple impact factory.
@daravifabrica.co

ENTRAR EN LA MATRIX



40 AÑOS DE FESTIVO
Del 18 de Agosto al 18 de Septiembre de 8:00 a 10:00

3x2
PLAS 2

Ropa interior y Medias

ARZOBISPO
CAMISAS Y PANTALONES
PVP \$ 2.490

ARZOBISPO
CAMISAS Y PANTALONES
PVP \$ 3.490

ARZOBISPO
CAMISAS Y PANTALONES
PVP \$ 3.990

BAZAR
eco-amigable



Bolsas reutilizables

Estas bolsas de nuestro bazar eco-amigable están hechas en Daraví, una fábrica de triple impacto: social, ambiental y económico. Se elaboraron por mujeres de la comunidad reutilizando carteles publicitarios de Carrefour para darles una nueva vida.

¡Te invitamos a usarlas y reusarlas todas las veces que quieras!

#MenosPlástico
@carrefourargentina @daravifabrica

Carrefour

BAZAR
eco-amigable



Bolsas reutilizables

Con la compra de productos de Bazar o textil en monto igual o superior a \$3000

\$990

pvp normal \$1399

Carrefour

Bolsas reutilizables

Estas Bolsas de nuestro bazar eco-amigable están hechas en Daraví, una fábrica de triple impacto: social, ambiental y económico. Se elaboraron por mujeres de la comunidad reutilizando carteles publicitarios de Carrefour para darles una nueva vida.

¡Te invitamos a usarlas y reusarlas todas las veces que quieras!

#MenosPlástico
@carrefourargentina @daravifabrica

Carrefour



Línea Textil



Línea Deco



Línea Accesorios



40.000 set de posavasos ANDES



8.000 unidades custom para Kit de Unboxing





PRODUCTOS CON PROPÓSITO PARA RETAIL

daravi.



1.500 productos ISADORA

ISADORA



7.000 productos CARREFOUR



+de 15.000 pockets VER

ver
APASIONADAS



Marcas que eligen productos con propósito #MadeinDaravi

ENTRETENIMIENTO	BANCOS	CONSUMO	TECNOLOGÍA	LABORATORIOS	ORGANISMOS	ONG / INSTITUCIONES	SEGUROS / SALUD	MOVILIDAD	MODA	AGENCIAS ESTUDIOS y OTROS

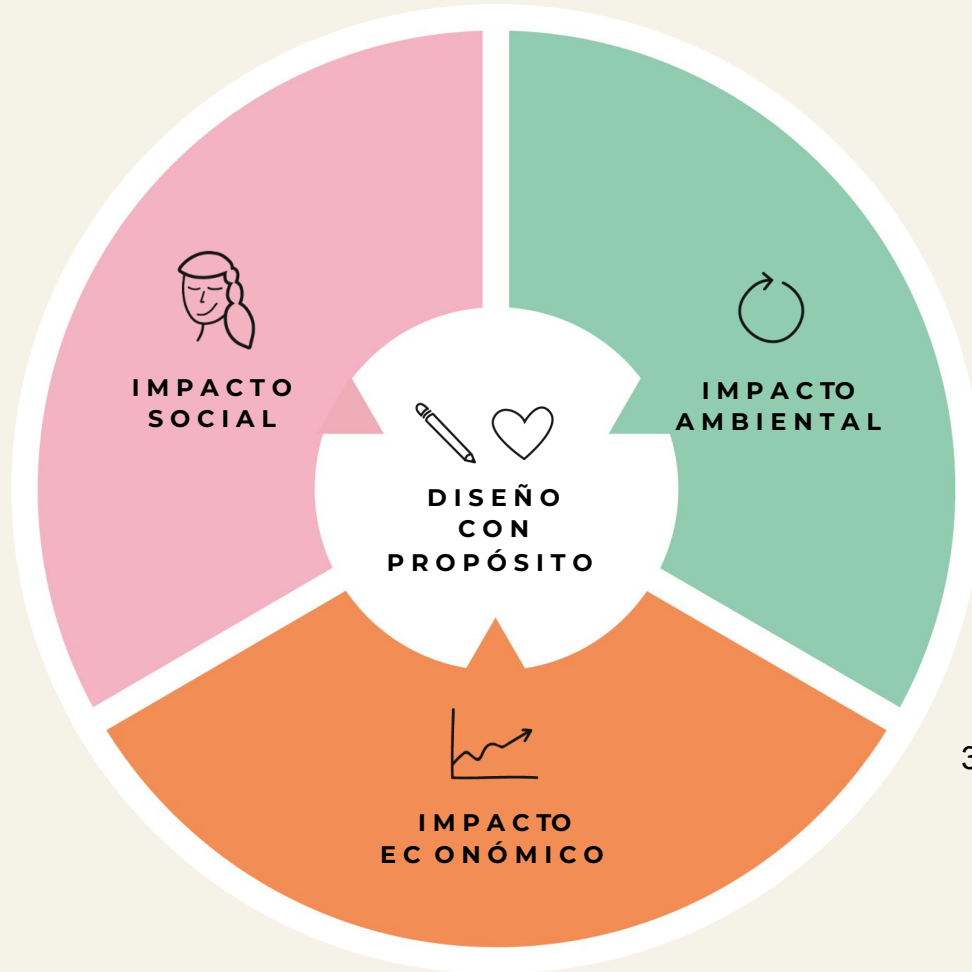
Usar la fuerza del mercado para generar impacto positivo



Damos oportunidades a
+ de 50 mujeres



Le vendemos a +
de 90 empresas



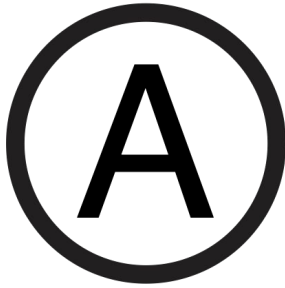
Reutilizamos 14 toneladas
de descartes industriales



360.000 productos
de uso cotidiano

SISTEMA ENFERMO → REPARAR → NUEVA GENÉTICA

Empresa



Tradicional

SON PARTE DEL PROBLEMA

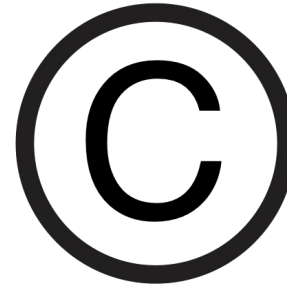
Empresa



Certificada

SON PARTE DE LA SOLUCIÓN

Organización



Comunidad

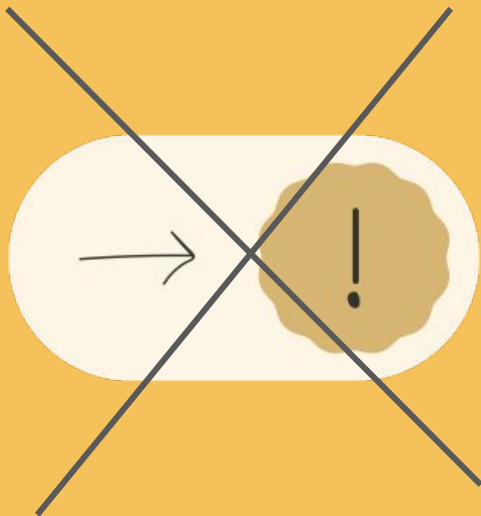
ACELERAN LA SOLUCIÓN

CON LA "C" DE
COMUNIDAD
CIRCULAR
COLABORATIVA

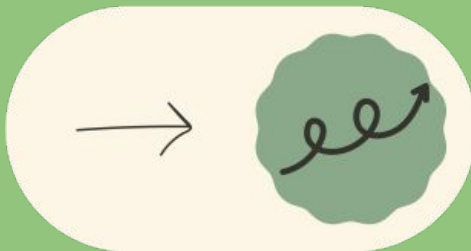
TRANSFORMANDO

NUEVAS CIRCULARES

SALIR DEL MODO PREOCUPACIÓN

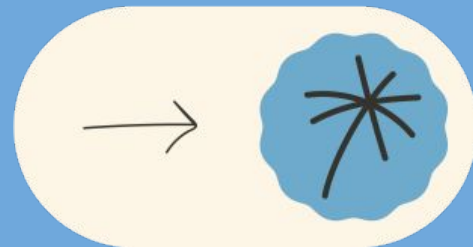


ACTIVAR EN MODO ACCIÓN



DE LA CONCIENCIA
INDIVIDUAL

APRENDER DE LA NATURALEZA MODO EXPANSIÓN



A LOS CAMBIOS
SISTÉMICOS

12 + 50 + IMPACTO





Gracias :)